



**PHOTOGRAPHIE(S)**  
**Lyon & co**

***agenda # 30***  
***janv. > avril***  
**2024**

## Sommaire

<b>PHOTOGRAPHIE(S) Lyon</b>	<b>1</b>
■ GALERIE VRAIS RÊVES	2
■ ARCHIPEL	3
■ GALERIE LE RÉVERBÈRE	4-5
■ GALERIE REGARD SUD	6
■ GALERIE 48 - MARI KATAGIRI	7
■ GALERIE LE RÉVERBÈRE	8
■ ARCHIVES MUNICIPALES DE LYON	9
■ ITEM L'ATELIER	10
■ GALERIE VALÉRIE EYMERIC	11
■ LE BLEU DU CIEL	12
■ BIBLIOTHÈQUE DE LA PART-DIEU	13
■ GOETHE-INSTITUT	14
■ GALERIE VRAIS RÊVES	15
■ ITEM L'ATELIER	16
■ LA SUCRIÈRE	17
■ GALERIE LE RÉVERBÈRE	18
■ CHR D	19
■ GALERIES CINÉMA 1 & 2	20
<b>&amp; CO</b>	<b>21-29</b>
<b>AGENDA</b>	<b>30</b>

### PHOTOGRAPHIE(S) Lyon & co

Coordination éditoriale :  
Catherine Dérioz  
04 72 00 06 72  
contact@galeriereverbere.com  
assistée de Laure Abouaf  
et Lise Lemonnier pour  
le suivi des pages Facebook  
et Instagram et la diffusion  
Graphisme: A<sup>2</sup>

Suivez nous sur  
Réseaux sociaux  
[@photographieslyonco](#)



## PHOTOGRAPHIE(S) Lyon & co

### 10 ANS !

Le carnet a dix ans, incroyable non !

Je n'ai qu'un mot, bravo ! Et merci à vous, les amateurs de la photo, qui en avez fait un succès en vous l'appropriant et en nous donnant l'énergie de continuer malgré le temps et l'économie que cela exige.

Grâce à la fidélité de nos partenaires culturels et annonceurs, au dévouement de notre équipe, le carnet a confirmé et élargi son audience au-delà même de notre ville.

Petit bémol à notre enthousiasme : vous ne retrouverez plus dans ces pages la Galerie NörKa et Poltred qui ont décidé d'arrêter leur aventure.

Il ne faut jamais oublier que nos lieux culturels privés et gratuits sont fragiles et que vendre de la photographie reste un pari...

Par contre bonne nouvelle, **ITEM** s'installe rue Burdeau en face de la galerie Le Réverbère, un point chaud de la photo !

Nous avons donc besoin de votre soutien, de vos visites, de votre curiosité pour continuer à vous offrir des expositions de qualité.

Mais cela tombe bien le mois de janvier est celui des bonnes résolutions !

Partageons notre passion et restons ouverts à la découverte.

**Belle année culturelle à tous.**  
**Catherine Dérioz / Galerie Le Réverbère**

## **GALERIE VRAIS RÊVES**

6, rue Dumenge  
69004 Lyon  
Tél. 06 08 06 94 34  
Contact : Raymond Viallon  
ou Rémy Mathieu  
[galerie@vraisreves.com](mailto:galerie@vraisreves.com)  
[vraisreves.com](http://vraisreves.com)

**Entrée libre** du jeudi  
au samedi de 15h à 19h  
ou sur rendez-vous  
**Ouvertures exceptionnelles**  
les dimanches 4 février  
et 7 avril de 10h à 12h  
et de 18h à 18h

Métro: C (Croix-Rouss)  
Bus : C13, 45, 2 (Croix-Rousse)  
Vélo'v : Place et boulevard  
de la Croix-Rousse  
Parking : Gros Caillou

## **Dystopie végétale**

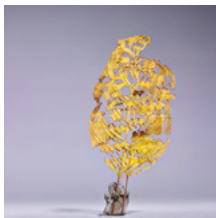
**Jean-André Bertozzi**

**Vernissage samedi 13 janvier à 18h**

**Du 13 janvier au 2 mars 2024**

Ramassées sur les  
chemins de l'automne,  
les feuilles, les herbes,  
les fleurs fanées nous  
parlent de leur mort.

Leur capacité à traiter  
d'un tel sujet sans affect,  
dans le plus grand silence, (nous qui glosions  
tellement sur notre finitude), nous ramène à  
notre condition de Terrestre et nous invite à un  
dialogue qui se passe des mots.



© Jean-André Bertozzi

Sylvia Cagninacci

## **Haïkus**

**Jean-Luc Niels**

**Vernissage vendredi 13 janvier à 18h**

**Du 13 janvier au 2 mars 2024**

C'est l'explosion du beau.

C'est vous à la sortie de la chrysalide,  
quand vous savez,  
quand vous pouvez,  
quand vous osez  
et que rien ne semble vous résister.

La beauté de l'été, parure de la nature,  
c'est son clin d'œil, pour que la vie continue...

Jean-Luc NIELS



©Jean-Luc Niels

## **ARCHIPEL**

MAISON DE L'ARCHITECTURE

21, place des Terreaux  
69001 Lyon  
Tél. 04 78 30 61 04

[archipel-communs.fr](http://archipel-communs.fr)

**Entrée libre** du mardi au  
dimanche de 13h à 19h  
et le samedi dès 11h

Métro: A & C (Hôtel de ville)

Bus: C3, C13, C14, C18

(Hôtel de ville)

Vélo'v: Hôtel de ville

Terreaux Beaux-Arts

Parking: Terreaux

## **Rivières urbaines - 4 enquêtes géo- photographiques**

**Pierre Suchet**

**Vernissage le jeudi 18 janvier à 18h30**

**Du 18 janvier au 10 mars 2024**

Depuis 10 ans, Pierre Suchet arpente les cours  
d'eau urbains pour mener des enquêtes géo-  
photographiques de longue durée en lien avec des  
chercheurs et chercheuses en sciences humaines et  
sociales. Le Furan à Saint-Etienne, la Nièvre à Nevers,  
le Lez à Montpellier et l'Yzeron dans la métropole  
lyonnaise ont ainsi été explorés pour interroger les  
rapports entre ces villes et leurs rivières, questionner  
les transformations effectuées au fil de l'histoire.



© Pierre Suchet / fresque : Kalouf

## GALERIE LE RÉVERBÈRE

38, rue Burdeau  
69001 Lyon  
Tél. 04 72 00 06 72

[galeriereverbere.com](http://galeriereverbere.com)  
[contact@galeriereverbere.com](mailto:contact@galeriereverbere.com)

**Entrée libre** du mercredi  
au samedi de 14h à 19h  
et sur rendez-vous

en dehors de ces horaires  
Métro : A & C (Hôtel de Ville  
ou Croix-Paquet)  
Vélo'v : Opéra, Place Tolozan  
Parkings : Hôtel de ville,  
Opéra et Terreaux

À 5 min à pied de la place  
des Terreaux

**Qui êtes-vous  
William Klein ?  
Conférence de  
Jacques Damez  
Samedi 17 février à 17h**  
Chaux-de-Fonds, Suisse

## Inde(s) au pluriel Serge Clément, William Klein, Baudouin Lotin, Françoise Nuñez, Bernard Plossu, Raghu Rai, Marc Riboud, Denis Roche

Prolongée jusqu'au samedi 27 janvier 2024



© Marc Riboud / Fonds Marc Riboud au MNAAG  
*Calcutta, bords du fleuve à la nuit tombée, Inde, 1956*

## PROGRAMMATION HORS LES MURS

## GALERIE LE RÉVERBÈRE

### Julien Magre

Du 20 janvier au 17 mars 2024

Dans le cadre du Prix Nicéphore Niépce 2022  
Galerie DITYVON, Université D'Angers, Angers



© Julien Magre

### Somewhere Julien Magre avec Gaël Bonnefon et Dolorès Marat

Dans le cadre de Photo Brussels Festival  
Du 25 janvier au 16 mars 2024

Baxton Gallery, Brussels, Belgique

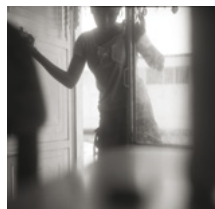


© Julien Magre

### Au-dessus des nuages Thomas Chable

Du 3 février au 26 mai 2024

Musée de la Photographie, Charleroi (Mont-sur-  
Marchienne), Belgique

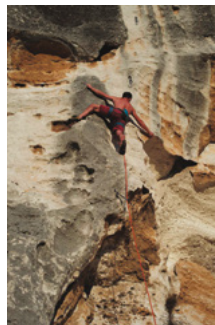


© Thomas Chable

### Exposition collective de la Grande commande Géraldine Lay et Julien Magre

Du 19 mars au 23 juin 2024

BnF - François Mitterand, Paris



© Géraldine Lay

## GALERIE REGARD SUD

1-3, rue des Pierres Plantées  
69001 Lyon

Tél. 04 78 27 44 67

[regard.sud@orange.fr](mailto:regard.sud@orange.fr)

[regardsud.com](http://regardsud.com)

**Entrée libre** du mardi au  
samedi de 14h à 19h  
et sur rendez-vous

Métro : C (Croix-Rousse)

Bus : S6, C13

Parking : Gros Caillou

## Golf Sud Mabeye Deme

**Vernissage le jeudi 1<sup>er</sup> février à 18h**  
**Du 1<sup>er</sup> février au 6 avril 2024**



© Mabeye Deme - Borou Guedj 8 - 2021

«Les images de Mabeye Deme intriguent par leur texture.  
On ne sait, à quelle période temporelle elles appartiennent.  
Sont-elles de vieilles photos usées par le temps ?  
Sont-elles des images contemporaines ?  
Sont-elles des photos, des peintures ou encore des gravures ?»

**Sarah Mekdjian**

## GALERIE 48 - MARI KATAGIRI

ESPACE LA PETITE  
GALERIE

6, rue de Vauzelles

69001 Lyon

Tel. 06 01 98 16 56

[contact@galerie48.fr](mailto:contact@galerie48.fr)

[galerie48.fr](http://galerie48.fr)

**Entrée libre** du mardi au  
vendredi de 14h30 à 18h30  
samedi de 11h à 19h  
et sur rendez-vous

Métro : C (Croix-Rousse)

Bus : C13, 45, S4, S12

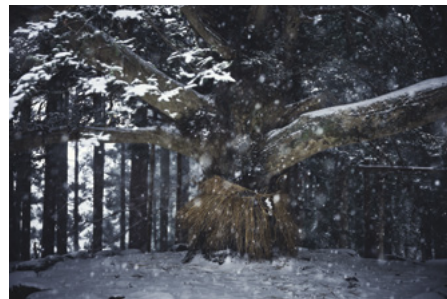
(Mairie du 4<sup>e</sup>)

Vélôv : Mairie du 4<sup>e</sup>

## Portrait de la terre des hommes

**Kentaro KUMON**

**Vernissage le samedi 3 février de 15h à 20h**  
**en présence de l'artiste**  
**Du 3 février au 2 mars 2024**



©Kentaro Kumon

Première en France, avec GALERIE 48, pour  
ce photographe tokyôite de renom. La terre et  
ses hommes, au fil du temps, à travers tout le  
Japon. Les hommes contrôlent, modifient et ainsi  
créent leur terre ; Kentaro KUMON porte un  
intérêt particulier aux paysages façonnés par des



©Kentaro Kumon

hommes. Il capture  
même les changements  
dus au réchauffement  
climatique. Ce sont  
les activités humaines  
tantôt en osmose,  
tantôt en conflit avec  
la nature et la terre qui  
nous sont révélées.

## GALERIE LE RÉVERBÈRE

38, rue Burdeau  
69001 Lyon  
Tél. 04 72 00 06 72

[galeriereverbere.com](http://galeriereverbere.com)  
[contact@galeriereverbere.com](mailto:contact@galeriereverbere.com)

**Entrée libre** du mercredi au samedi de 14h à 19h et sur rendez-vous en dehors de ces horaires  
Métro : A & C (Hôtel de Ville ou Croix-Paquet)  
Vélo : Opéra, Place Tolozan  
Parkings : Hôtel de ville, Opéra et Terreaux  
À 5 min à pied de la place des Terreaux



©Yves Rozet  
*Série Figures déliées - sur un fond sans fond*

## L'éblouissement des apparences Yves Rozet

**Vernissage le jeudi 15 février de 18h à 21h  
Du 16 février au 30 mars 2024**

Une rétrospective en hommage à l'œuvre de Yves Rozet, né à Lyon le 26 février 1953 et décédé à Paris le 26 avril 2023. Enseignant à l'École supérieure d'Art et Design de Saint-Étienne depuis 1984, il fit sa première exposition personnelle à la galerie en 1986.

*L'éblouissement des apparences* : une exposition qui parcourt ses différentes séries pour en révéler la cohérence, l'inventivité, la richesse et la beauté des questions abordées.



## ARCHIVES MUNICIPALES DE LYON

1, place des Archives  
69002 Lyon  
Tél. 04 78 92 32 50  
[aml@mairie-lyon.fr](mailto:aml@mairie-lyon.fr)  
[archives-lyon.fr](http://archives-lyon.fr)

**Entrée libre** le lundi de 13h à 17h et du mardi au vendredi de 8h45 à 12h et de 13h à 17h

Métro : A (Perrache)  
Tram : T1 (Suchet), T2 (Perrache)  
Train : gare de Perrache  
Station Vélo :  
Place des Archives

## Comm(e)une Ville Collectif Item Jusqu'au 16 février 2024

*Comm(e)une ville* aborde la question de l'urbanité à partir d'une ville que le collectif Item a fait naître de ses archives ; une ville commune, celles des regards individuels des photographes, mis en dialogue. À la manière d'un film, les photographies s'enchaînent dans le parcours, sans autre histoire que celle que l'on veut se raconter. Chacun construira la sienne en projetant sur ces images du réel, sa fiction personnelle.



**ITEM**  
**L'ATELIER**  
**HORS LES MURS**  
**ARCHIVES**  
**MUNICIPALES**  
**DE LYON**

[archives-lyon.fr](http://archives-lyon.fr)  
Plus d'information ci-contre.

**PÔLE EN SCÈNES**  
**- ESPACE**  
**ALBERT CAMUS**  
1, rue Maryse Bastié  
69500 Bron  
04 72 14 63 40  
[pole-en-scenes.com](http://pole-en-scenes.com)

**HORS LES MURS**  
**THÉÂTRE**  
**DU POINT DU JOUR**  
7, rue des Aqueducs  
69500 Bron  
04 78 25 27 59  
[pointdujourtheatre.fr](http://pointdujourtheatre.fr)



© Cyril Marcilhacy /item

**Comm(e)une Ville**  
**Collectif item**

**Jusqu'au 16 février 2024**

En résonance à son exposition "La ville de A à Z", les Archives municipales de Lyon invite le Collectif item à présenter leur travail "Comm(e)une ville".

**Carnets Ouzbeks**  
**Jeremy Suyker**

**Du 16 février au 3 avril 2024**

Avec *Carnets Ouzbeks*, Jeremy Suyker retrace l'itinéraire emprunté jadis par les caravaniers de la Route de la soie. De Samarcande à Khiva en passant par Bukhara, le photographe site des noms mythiques qui invitent au voyage et à la découverte de cette région à la croisée des civilisations.

**À côté**  
**Cyril Marcilhacy**  
**et Philippe Somnolet**  
**Du 16 février au 19 avril 2024**

Deux photographes du collectif item, Philippe Somnolet et Cyril Marcilhacy, ont travaillé avec cinq habitants de Magny le Hongre, résidents au Centre de vie Passe R aile. De cette rencontre photographique est née une exposition sensible et sensée. Adèle, Benoit, Emmanuelle, Mélanie et Steven, tour à tour assistants, acteurs, chargés de production, accompagnés des photographes, ont exploré la ville et se sont immiscés dans l'étrangeté ordinaire.

**GALERIE**  
**VALÉRIE**  
**EYMERIC**

33, rue Auguste Comte  
69002 Lyon  
Tél. 06 95 72 48 74

[lagalerievalerieeymeric.fr](http://lagalerievalerieeymeric.fr)

**Entrée libre** du mardi  
au vendredi de 14 h à 19 h,  
et les samedi de 11 h à 19 h  
Métro : A (Ampère Victor Hugo)

**From border to another**  
**Andréa Vamos**

**Vernissage le jeudi 22 février à 18h**  
**Du 22 février au 30 mars 2024**

L'artiste expérimente le territoire en y réalisant des installations *in situ* avec l'intention d'en garder des traces grâce à la photographie. À la recherche du souvenir, elle parcourt des sites où nature et ruines font figure d'architecture. L'accumulation de matériaux visuels est mise en scène et en mouvement de manière éphémère dans les paysages.



©Andréa Vamos

## LE BLEU DU CIEL

12, rue des Fantasques  
69001 Lyon

Tél. 04 72 07 84 31  
[infos@lebleuduciel.net](mailto:infos@lebleuduciel.net)  
[lebleuduciel.net](http://lebleuduciel.net)

**Entrée libre** du mercredi  
au samedi de 14 h 30  
à 19 h et sur rendez-vous  
pour les groupes

Métro : A (Hôtel de Ville),

C (Croix-Paquet)

Bus : C6, 132, 171, 9

et C5 (Pont de Lattre),

S6 (Colbert), S12 (Sève)

Vélôv : Chazette Lassagne /

Quais Lassagne

Parkings : Hôtel de ville

et Terreaux

## Les Exilés

Edith Roux

Jusqu'au 2 mars 2024



*Sans titre*, Istanbul, série  
« Les Exilés » © Edith Roux

Ce nouveau travail  
rassemble des images  
de la diaspora ouïghoure  
prises dans différentes  
villes, Paris, Munich,  
La Haye, Istanbul...

## Sous les balcons fleuris Guillaume Chamahian

Vernissage jeudi 14 mars à 18h30

Du 15 mars au 25 mai 2024

Ce travail comporte trois  
volets comme autant de  
protagonistes: la famille  
el-Assad, César et les  
syriens



*Sculpture de Bachar el-Assad.*  
Béton armé, 60x80x30cm  
©Guillaume Chamahian

## LES CAFÉS PHOTOGRAPHIQUES

Une fois par mois, Le Bleu du Ciel reçoit un-e artiste de l'image pour une projection de son travail suivie d'un dialogue avec le public autour d'un apéritif.

Entrée libre dans la limite des places disponibles. Inscription par mail :

[administration@lebleuduciel.net](mailto:administration@lebleuduciel.net)

**Vendredi 26 janvier à 18 h 30 :** Édith Roux en discussion avec Danièle Méaux

**Vendredi 5 avril à 18 h 30 :** Antoine Le Roux avec son projet "L'Entrave" en

discussion avec Danièle Méaux

## BIBLIOTHÈQUE DE LA PART-DIEU La Camarde Jean Baptiste Carhaix

Jusqu'au 2 mars 2024

30, boulevard Vivier Merle

69003 Lyon

Tél. 04 78 62 18 00

[www.bm-lyon.fr](http://www.bm-lyon.fr)

**Entrée libre** du mardi  
au vendredi de 10 h à 19 h  
et le samedi de 10 h à 18 h

Métro : B (Part Dieu)

Tram : T1 et T3 (Part Dieu)

Vélov : Gare Snctf,

Cuirassiers angle rue Bouchut

Parkings : centre commercial,  
Cuirassiers, Gare de la Part Dieu

En hommage au photographe lyonnais Jean Baptiste Carhaix disparu en mars dernier, la Bibliothèque de la Part-Dieu organise une exposition de son œuvre accompagnant un important don fait par l'artiste à la bibliothèque. Celle-ci propose de revenir sur le parcours de ce créateur inclassable, critique de la religion et hanté par la mort. Des *Sisters of Perpetual Indulgence* au *Mur de l'Atlantique*, c'est plus de 40 années de photographie à découvrir.



Série Poétique de Barbie©Jean-Baptiste Carhaix, 2008-2011



## GOETHE- INSTITUT

18, rue François Dauphin  
69002 Lyon  
Tél. 04 72 77 08 88

[info-lyon@goethe.de](mailto:info-lyon@goethe.de)  
[goethe.de/lyon](http://goethe.de/lyon)

**Entrée libre** du lundi  
au vendredi de 14h à 18h  
Les fermetures exceptionnelles  
sont indiquées sur le site.  
Métro: A et D (Bellecour)

## Liebe Résistance Claudia Balsters & Hannah Goldstein

**Commissariat : Conny Becker**

**Vernissage le vendredi 8 mars à 18h30  
Du 11 mars au 2 mai 2024**

Dans une approche personnelle et sensible, le duo d'artistes berlinoises Claudia Balsters et Hannah Goldstein met en lumière les femmes dans la Résistance ainsi que la résistance allemande, peu connue en France. Leurs photographies, vidéos et collages forment une ode à toutes les femmes, qui ne portaient pas d'armes mais combattaient sous différents chapeaux, en tissant des liens, en soutenant la stratégie et en assurant la vie quotidienne.



© Claudia Balsters et Hannah Goldstein - La Forerresse, 2021

## GALERIE VRAIS RÊVES

6, rue Dumenge  
69004 Lyon  
Tél. 06 08 06 94 34

Contact : Raymond Viallon  
ou Rémy Mathieu

[galerie@vraisreves.com](mailto:galerie@vraisreves.com)  
[vraisreves.com](http://vraisreves.com)

**Entrée libre** du jeudi au samedi  
de 15h à 19h ou sur rdv  
**Ouvertures exceptionnelles**  
les dimanches 4 février  
et 7 avril de 10h à 12h  
et de 18h à 18h

Métro: C (Croix-Rouss)  
Bus: C13, 45, 2 (Croix-Rouss)  
Vélo'v: Place et boulevard  
de la Croix-Rouss  
Parking: Gros Caillou

## Uncarné A.N.A

**Vernissage samedi 9 mars à 18h  
Du 9 mars au 27 avril 2024**

Je suis le corps.

Je suis le corps carné, couleur chair, noir.

Uncarné parmi les hommes.

Mis à nu pour que tu puisses

le voir de tes propres yeux.

Un corpuscule.

« Car chaque atome qui m'appartient,  
l'appartient aussi bien à toi ». (1)

Je suis la matière et l'antimatière.

Je suis un, trois, puis des millions.

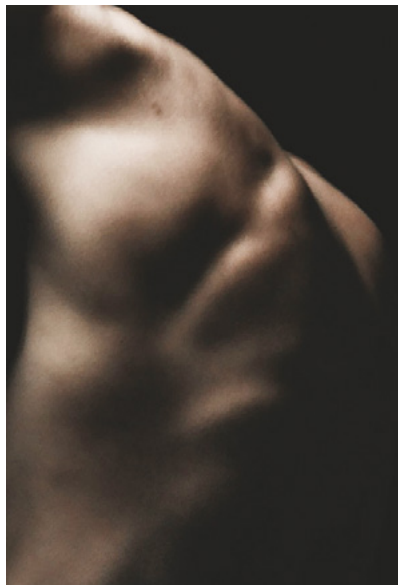
Je suis ça et là. Je chante.

Je suis vieux et jeune et père et  
mère, et enfant, et animal.

« Dévêts-toi ! tu n'es pas coupable  
à mes yeux, ni défraîchi, ni  
périmé ». (2)

Je suis chaud, dur et mou, et froid.

« Mangez, car ceci est mon  
corps ». (3)



© A.N.A

## ITEM L'ATELIER

[collectifitem.com](http://collectifitem.com)

[item@collectifitem.com](mailto:item@collectifitem.com)

35, rue Burdeau

69001 Lyon

Tél. 04 78 72 18 40

**Entrée libre** du lundi au  
vendredi de 9h30 à 17h

Métro : A & C (Hôtel de Ville  
ou Croix-Paquet)

Vélo'v : Opéra,

Place Tolozan

Parkings : Hôtel de ville, Opéra  
et Terreaux

À 5 min à pied de la place  
des Terreaux

## Génération French Tech ou le mythe de la licorne

**Cyril Marcilhacy**

**Vernissage le jeudi 14 mars à 18h30**

**Du 15 mars au 17 mai 2024**

La French Tech n'a jamais été aussi attractive et représente un univers fantasmé par toute une génération. Entre Paris et Bordeaux, ce reportage propose une immersion au cœur de la startup nation en questionnant l'impact des nouvelles pratiques managériales sur la vie privée de ses acteurs (salariés et entrepreneurs), l'égalité des chances, et l'injonction de plus en plus pressante au bonheur dans sa vie professionnelle.



© Cyril Marcilhacy /Item

## LA SUCRIÈRE **Elliott Erwitt.** **Une rétrospective**

49-50, quai Rambaud

69002 Lyon

Tél. 04 78 79 23 61

Ouvert du mardi au vendredi  
de 10h à 17h

Samedis, Dimanches &

Vacances scolaires de la zone A  
de 10h à 18h.

Tram : T1 et T2 (Hôtel de la  
Région-Montrochet)

Bus : S1 (Sucrrière)

Vélo'v : Confluence / Docks

Parking : Centre Commercial  
Confluence

Gare de Perrache : 10 min.

**Entrée payante : 16,50€**

**- 26 ans et étudiants : 14,50€**

**- 11 ans : 11,50€**

**Jusqu'au 17 mars 2024**

Humanisme, ironie, humour

L'exposition *Elliott Erwitt. Une rétrospective* rend hommage à l'un des photographes les plus importants du XX<sup>ème</sup> siècle, membre de Magnum Photos depuis 1954.

Le parcours présente son œuvre à travers un ensemble de 215 photographies en noir et blanc et en couleur.

Il a une manière d'immortaliser des moments de la vie quotidienne avec un regard qui n'appartient qu'à lui, mélangeant humour et émotion.

Une exposition conçue et produite par **Tempora** en étroite collaboration avec **Magnum Photos** et **La Sucrrière** : [tempora-expo.be/](http://tempora-expo.be/)



© Elliott Erwitt / Magnum Photos  
*New York, USA, 1974*

## GALERIE LE RÉVERBÈRE

38, rue Burdeau  
69001 Lyon  
Tél. 04 72 00 06 72

[galeriereverbere.com](http://galeriereverbere.com)  
[contact@galeriereverbere.com](mailto:contact@galeriereverbere.com)

**Entrée libre** du mercredi  
au samedi de 14h à 19h  
et sur rendez-vous  
en dehors de ces horaires

Métro : A & C (Hôtel de Ville  
ou Croix-Paquet)  
Vélo : Opéra, Place Tolozan  
Parkings : Hôtel de ville,  
Opéra et Terreaux  
À 5 min à pied de la place  
des Terreaux

## Prix Niépce 2022

**Julien Magre**

**Vernissage le jeudi 11 avril de 18h à 21h  
en présence de l'artiste**

**Du 12 avril au 20 juillet 2024**

Lauréat du Prix Niépce 2022, Julien Magre a exposé *En Vie* à la Bibliothèque nationale de France (déc 2022 - mars 2023), à Paris Photo 2022, au Jeu de Paume / Tours (juin - octobre 2023), bientôt à la Galerie DITYVON - Université d'Angers (janvier - mars 2024) et enfin à Lyon à la galerie avec aussi sa toute dernière série *Plumes* montrée à Toulouse au Musée des arts précieux Paul-Dupuy (mai-novembre 2023).

**Rencontre avec Julien Magre au printemps :**  
**date à venir dans notre newsletter et sur nos réseaux sociaux !**



©Julien Magre

## CHRD CENTRE D'HISTOIRE DE LA RÉSISTANCE ET DE LA DÉPORTATION

Espace Berthelot  
14, avenue Berthelot  
69007 Lyon  
Tél. 04 72 73 99 00  
[chrd.lyon.fr](http://chrd.lyon.fr)

Ouvert du mercredi au  
dimanche de 10h à 18h  
(fermeture billetterie à 17h15)  
ouverture à 11h tous les 1<sup>er</sup>  
mercredi du mois.  
La bibliothèque est ouverte au  
public du mercredi au vendredi  
de 13h30 à 17h.

Tram : T2 (Centre Berthelot)  
Métro : A (Perrache) ;  
B (Jean Macé)  
Parking : Berthelot, rue de  
Marseille  
Vélo : Centre Berthelot, rue  
Pasteur

**Entrée payante : 8€ et 6€  
tarif réduit**

**Pour consulter toute  
notre programmation,  
scannez le  
QR code :**



## Jean Moulin, les voies de la liberté

**Jusqu'au 26 mai 2024**

80 ans après sa mort, le CHRD présente une exposition invitant à (re)découvrir l'homme à travers ceux qui l'ont connu ou étudié : ses proches, des témoins, ses partisans – nombreux – comme ses détracteurs. Dans l'exposition, photos, vidéos, documents et objets personnels permettent de dessiner une image vivante et chaleureuse de Jean, bien loin de l'icône presque désincarnée, trop souvent convoquée dans l'imaginaire collectif.



©Harcourt

## GALERIE CINÉMA 1

20, rue du Premier-Film  
69008 Lyon

Ouvert du mardi  
au dimanche de 11h à 19h  
Métro: D (Monplaisir Lumière)

## GALERIE CINÉMA 2

3, rue de l'Arbre-Sec  
69001 Lyon

Ouvert du mercredi  
au dimanche de 14h à 19h  
Métro: A et C (Hôtel de Ville)

Entrée payante :  
entre 3€ et 4€ par exposition  
Gratuit -26 ans, étudiants, RSA



Ouvertes par l'Institut Lumière, les Galeries Cinéma sont entièrement dédiées à la photographie et au cinéma. Elles proposent des expositions sur de grands sujets de cinéma comme « Charlie Chaplin, photos rares », « Marilyn Monroe, 1962 », « Pasolini et le football, la solitude de l'ailier droit ». Elles exposent aussi les œuvres de photographes de renom tels que Agnès Varda, Sebastião Salgado, Raymond Depardon, Nan Goldin ou encore Wim Wenders, Prix Lumière 2023.

Suivez l'actualité des galeries de l'Institut Lumière sur [institut-lumiere.org](http://institut-lumiere.org)



Wim Wenders



Nan Goldin et Bette Gordon



SERIAL FRAMER DEPUIS 1995  
ATELIER D'ENCADREMENT

Lundi > Vendredi 10h/19h - Samedi 13h/19h  
44 rue Sala 69002 - Cour intérieure & interphone  
04 72 77 92 51



@autourdelimage



autourdelimage.fr

# CARRÉ COULEUR



## Nous vendons

Matériel Photo, Vidéo, Éclairage, Accessoires  
*Vente Neuf et Occasion*

## Nous formons

Formations par des photographes reconnus  
*Salle de cours et Studio dans nos locaux*

## Nous louons

Studio photo, Studio 3D - 360°  
Matériel Photo, Matériel Vidéo, Éclairage,



5 rue Servient - 69003 LYON

04 78 95 12 86 - [www.carrecoleur.com](http://www.carrecoleur.com)

LABO PHOTO ■■■■■■■■■■



■■■■■■■■■■ LYON

DU LUNDI AU VENDREDI

DE 13H À 18H

11 rue de l'annonciade  
69001 LYON

04.72.07.94.01

[www.labo-gris-souris.com](http://www.labo-gris-souris.com)

 @labophotogrissouris

 Gris Souris Labo Photo

### DÉVELOPPEMENT ARGENTIQUE

Couleur (C41) - N&B - Diapos (E6)  
135 - 120 - 126 - 127 - 110 et APS

### TIRAGE ARGENTIQUE FRONTIER

(D'après films ou fichiers  
numériques)

Du format 7x10cm au 25x38cm

Papier Fujji DP II  
Brillant ou Satiné

### NUMÉRISATION

Négatifs couleur et N&B, Diapos,  
plans films, plaques de verre,  
photos, dessins

### TIRAGE TRACEUR JET D'ENCRE

Format de laise jusqu'à 110cm

Papier Brillant, Satiné ou Mat

Papier Fine Art Hahnemühle  
(Baryta, RAG Satin, UltraSmooth,  
German Etching, toile Canvas)

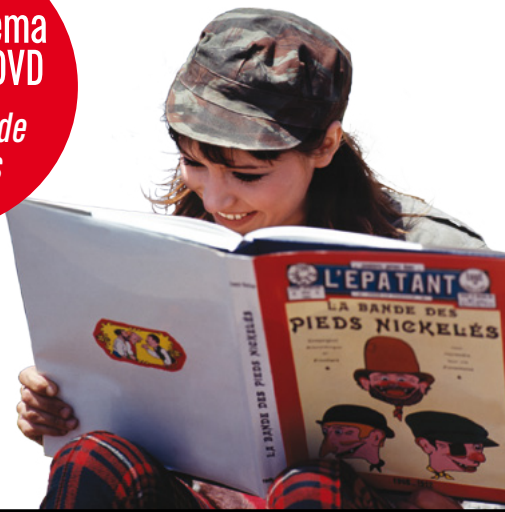
### STUDIO DE REPRODUCTION

PHOTOS D'IDENTITÉ ET PERMIS DE  
CONDUIRE AGRÉÉES ANTS

RAYON FILMS ET CHIMIES

Librairie cinéma  
et magasin DVD

Des milliers de  
références



# Librairie du Premier-Film

En face de l'Institut Lumière, à Lyon

Cinéma | Photographie | DVD | Vinyle & CD

Commande en ligne sur : [www.librairie-du-premier-film.org](http://www.librairie-du-premier-film.org)

20, rue du Premier-Film, Lyon 8<sup>e</sup>  
[www.institut-lumiere.org](http://www.institut-lumiere.org)

Du mardi au dimanche, de 11h à 19h  
Tél. : 04 78 77 47 53

Kodak  
Express  
Digital Solutions

## PHOTOGRAPHES CRÉATEURS

Votre laboratoire photo professionnel de qualité !

*L'œil au bout des doigts*

Tirages numériques  
du 9x13 au 60x90  
sur papier photo  
d'excellence.

Développements  
couleur,  
noir & blanc,  
argentiques

Grand choix de  
cadres et de  
finitions photo,  
toile, dibon,  
photoblocs...

Réalisation  
de mugs et  
de thermos  
personnalisés,  
réalisés dans la  
journée.

Kodak  
Express  
Digital Solutions

Tirages en ligne sur  
[www.photographecreateur.com](http://www.photographecreateur.com)

Vos photos d'identité  
pour tous documents  
administratifs (passeport,  
carte identité, permis de  
conduire avec signature  
et code numérique, carte  
vitale, visa tous pays...)

Tirage photo  
numérique  
Tirage photo  
sur téléphone  
Développement  
argentique  
Tirage argentique  
Aggrandissement  
Impression grand  
format  
Copie de photos  
Photo d'événement  
Portrait  
Livres photo  
Transfert vidéo  
Cadres...

04 72 41 92 34

Ouvert le lundi de 14h00/18h30  
du mardi au vendredi

10h00/13h00 - 14h00/18h30

7, rue de la Charité - 69002 Lyon

[photographecreateurs@gmail.com](mailto:photographecreateurs@gmail.com) - [www.photographecreateur.com](http://www.photographecreateur.com)



un service professionnel pour les particuliers  
des services particuliers pour les professionnels

**du lundi au samedi  
de 12h à 19h**

*Rétablir le lien entre photographe et tireur  
en instaurant un dialogue qui permet aux  
deux parties de bien déterminer le travail  
à réaliser et s'assurer du résultat escompté.*

tirage photo Noir&Blanc et Couleur jet d'encre  
encres pigmentaires - espace colorimétrique RVB

impressions Fine-Art «giclée» en RVB  
adieu la conversion de vos images en CMJN...

45 papiers Fine-Art, baryté, RC et spéciaux  
Canson, Hahnemühle, Ilford, Tecco... - du 10x10cm à 150cm de petit côté

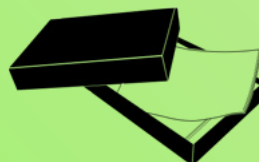
labo argentique Noir&Blanc et Couleur  
développement des films N&B à la cuve, tirage sous l'agrandisseur

postes de travail 27" calibrés en libre service  
logiciels mis à jour, presse magazine, documentation  
et livres photo en consultation libre

services de numérisation  
(ektas, négatifs couleur ou n&b, photos anciennes, dessins, toiles...)

nettoyage capteurs numériques  
réparation - entretien appareils argentiques

**5 rue des Capucins - Lyon 1er**  
**info@dupixelaupoint.com**



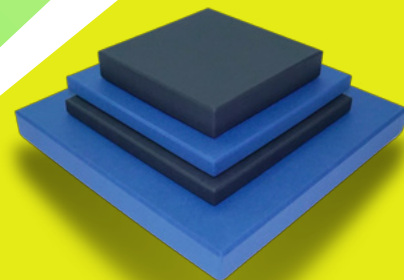
**SERC**  
France

**CONSERVATION ET ARCHIVAGE  
DE DOCUMENTS CULTURELS**

- BOITES EN CARTON CONSERVATION
- CARTONS ET PAPIERS PERMANENTS
- Pochettes papier et polyester
- CLASSEURS ET ÉTUIS
- COFFRETS, CHEMISES...

**BOITES  
PERSONNALISÉES**

**Marquage,  
Relief,  
Ruban...**



SERC · 57 route de Paris 69160 TASSIN la Demi-Lune · 04 78 34 45 45  
Fax 04 78 34 29 72 · serc@serfrance.com

[www.sercfrance.fr](http://www.sercfrance.fr)

Depuis 1953... De père en fille, La photographie au féminin



**Studio José**

**Studio et laboratoire photo**

23/24 place de la Croix-Rousse

69004 LYON

04 72 10 61 80 / 06 08 01 77 66

studiojose@orange.fr



**Christine Balastéguy**

Portraitiste

Un portrait authentique par la signature d'une professionnelle

Laboratoire artisanal numérique et argentique

Photos d'identité officielles, ANTS et classiques

Réparation de matériel argentique et numérique

Tout transfert sur DVD, USB, Blu-ray, HD, 4K...

Boutique - cadeaux : albums, cadres, encadrements sur mesure, matériel photo...



Carte blanche à... Jérôme Forêt

Agent de la Ville et photographe

Illustre Inconnue - Métro de Moscou - 2021



**PHOTOGRAPHIE(S) LYON & CO # 30**  
**PROGRAMME DES VERNISSAGES ET RENCONTRES**  
**janv. > avril 2024**

**13 JANVIER**

- 18h - GALERIE  
VRAIS RÊVES  
**Dystopie végétale**  
**Jean-André Bertozzi**  
**Haïkus**  
**Jean-Luc Niels**

**18 JANVIER**

- 18h30 - ARCHIPEL  
**Rivières urbaines**  
**- 4 enquêtes géo-**  
**photographiques**  
**Pierre Suchet**

**26 JANVIER**

- 18h30 - LE BLEU DU CIEL  
**Les Cafés**  
**photographiques**  
**- Édith Roux et**  
**Danièle Méaux**

**1<sup>ER</sup> FÉVRIER**

- 18h- GALERIE  
REGARD SUD  
**Golf Sud**  
**Mabeye Deme**

**3 FÉVRIER**

- 15h-20h - GALERIE 48  
**Portrait de la terre**  
**des hommes**  
**Kentaro KUMON**

**15 FÉVRIER**

- 18h-21h - GALERIE  
LE RÉVERBÈRE  
**L'éblouissement**  
**des apparences**  
**Yves Rozet**

**22 FÉVRIER**

- 18h- GALERIE  
VALÉRIE EYMERIC  
**From border**  
**to another**  
**Andréa Vamos**

**8 MARS**

- 18h30- GOETHE-INSTITUT  
**Liebe Résistance**  
**Claudia Balsters &**  
**Hannah Goldstein**

**9 MARS**

- 18h - GALERIE  
VRAIS RÊVES  
**Uncarné**  
**A.NA**

**14 MARS**

- 18h30 - LE BLEU DU CIEL  
**Sous les balcons**  
**fleuris**  
**Guillaume**  
**Chamahian**
- 18h30 - ITEM L'ATELIER  
**Génération French**  
**Tech ou le mythe de**  
**la licorne**  
**Cyril Marcilhacy**

**5 AVRIL**

- 18h30 - LE BLEU DU CIEL  
**Les Cafés**  
**photographiques -**  
**Antoine Le Roux et**  
**Danièle Méaux**

**11 AVRIL**

- 18h-21h - GALERIE  
LE RÉVERBÈRE  
**Prix Niépce 2022**  
**Julien Magre**